



บันทึกข้อความ

ส่วนราชการ สำนักดิจิทัลเพื่อการศึกษา โทร. ๕๙๓๔

ที่ อว.๐๖๑๒.๑๖/๗๐ วันที่ ๙ เมษายน ๒๕๖๗

เรื่อง รายงานผลการดำเนินการประเมินคุณธรรมและความโปร่งใสในการดำเนินงานของมหาวิทยาลัยราชภัฏเชียงใหม่ ประจำปีงบประมาณ พ.ศ.๒๕๖๗

เรียน ผู้อำนวยการกองบริหารงานบุคคล

ตามที่มหาวิทยาลัยได้แต่งตั้งคณะกรรมการดำเนินการประเมินคุณธรรมและความโปร่งใสในการดำเนินงานของมหาวิทยาลัยราชภัฏเชียงใหม่ ประจำปีงบประมาณ พ.ศ.๒๕๖๗ ในการดำเนินการจัดเก็บข้อมูลการรับรู้ของผู้มีส่วนได้ส่วนเสียทั้งภายในและภายนอก รวมถึงตอบแบบวัดการเปิดเผยข้อมูลสาธารณะ นั้น สำนักดิจิทัลเพื่อการศึกษาได้ดำเนินการในส่วนของตัวเองด้วยแบบตรวจการเปิดเผยข้อมูลสาธารณะ (OIT) ที่รับผิดชอบ เป็นที่เรียบร้อยแล้ว ตามรายการดังต่อไปนี้

๑. O๑ โครงสร้าง
๒. O๒ ข้อมูลผู้บริหาร
๓. O๔ ข้อมูลการติดต่อ
๔. O๖ Q&A
๕. O๑๐ คู่มือหรือแนวทางปฏิบัติงานของเจ้าหน้าที่ (สำนักดิจิทัลเพื่อการศึกษา)
๖. O๑๑ คู่มือหรือแนวทางการให้บริการสำหรับผู้รับบริการหรือผู้มาติดต่อ (สำนักดิจิทัลเพื่อการศึกษา)
๗. O๑๒ ข้อมูลสถิติการให้บริการ (สำนักดิจิทัลเพื่อการศึกษา)
๘. O๒๓ ช่องทางแจ้งเรื่องร้องเรียนการทุจริตและประพฤติมิชอบ

สำนักดิจิทัลเพื่อการศึกษา จึงขอส่งรายงานผลการดำเนินการฯ ดังเอกสารที่แนบมาพร้อมนี้มายังท่านเพื่อโปรดพิจารณาดำเนินการส่วนที่เกี่ยวข้องต่อไป ทั้งนี้ท่านสามารถดาวน์โหลดเอกสารโดยสแกน QR Code ดังปรากฏท้ายเอกสาร

จึงเรียนมาเพื่อโปรดพิจารณา

(ผู้ช่วยศาสตราจารย์ ดร.กัลยา ใจรักษ์)
ผู้อำนวยการสำนักดิจิทัลเพื่อการศึกษา



ดาวน์โหลดเอกสาร

รายชื่อหน่วยงานที่เข้าร่วม
การอบรมเชิงปฏิบัติการปรับปรุงข้อมูลบนเว็บไซต์หน่วยงานให้สอดคล้องกับตัวชี้วัด
แบบตรวจการเปิดเผยข้อมูลสาธารณะ (OIT)

สำนักดิจิทัลเพื่อการศึกษา ได้ดำเนินการจัดอบรมเชิงปฏิบัติการปรับปรุงข้อมูลบนเว็บไซต์หน่วยงานให้สอดคล้องกับตัวชี้วัดแบบตรวจการเปิดเผยข้อมูลสาธารณะ (OIT) เพื่อให้ทุกหน่วยงานที่ปรากฏรายชื่อบนหน้าเว็บไซต์มหาวิทยาลัย มีข้อมูลถูกต้องครบถ้วนตามตัวชี้วัดแบบตรวจการเปิดเผยข้อมูลฯ โดยได้ดำเนินงานจัดอบรมทั้งสิ้น จำนวน 2 รุ่น คือ

รุ่นที่ 1 วันอังคารที่ 27 กุมภาพันธ์ 2567 เวลา 09.00 น. ณ ห้องปฏิบัติการคอมพิวเตอร์ INC21 ชั้น 2 สำนักดิจิทัลเพื่อการศึกษา

รุ่นที่ 2 วันพฤหัสบดีที่ 7 มีนาคม 2567 เวลา 13.00 น. รูปแบบออนไลน์ (Zoom Meeting)

สรุปผลหน่วยงานที่เข้าร่วมอบรมเชิงปฏิบัติการทั้ง 2 รุ่น รวมทั้งสิ้น 35 หน่วยงาน ไม่ได้เข้าร่วมอบรมเชิงปฏิบัติการรวมทั้งสิ้น 4 หน่วยงาน ดำเนินการปรับปรุงข้อมูลบนเว็บไซต์ให้สอดคล้องกับตัวชี้วัดแบบตรวจการเปิดเผยข้อมูลสาธารณะ (OIT) จำนวน 28 หน่วยงาน ดำเนินการบางส่วน 5 หน่วยงาน และไม่ดำเนินการ 6 หน่วยงาน โดยมีรายชื่อดังต่อไปนี้

รายงานผล ณ.วันที่ 9 เมษายน 2567

ชื่อหน่วยงาน	เข้าร่วมวันที่ 27 ก.พ. 67	เข้าร่วมวันที่ 7 มี.ค. 67	ผลการ ดำเนินการ	หมายเหตุ
1.มหาวิทยาลัยราชภัฏเชียงใหม่ (รับผิดชอบโดยสำนักดิจิทัลเพื่อการศึกษา)	เข้าร่วม	เข้าร่วม	ดำเนินการแล้ว บางส่วน	O2 ขาดเบอร์ ผอ. ประไพ
2.คณะครุศาสตร์	เข้าร่วม	เข้าร่วม	ดำเนินการแล้ว	
3.คณะเทคโนโลยีการเกษตร	เข้าร่วม	-	ดำเนินการแล้ว	
4.คณะมนุษยศาสตร์และ สังคมศาสตร์	เข้าร่วม	-	ดำเนินการแล้ว	
5.คณะวิทยาการจัดการ	เข้าร่วม	-	ดำเนินการแล้ว	

ชื่อหน่วยงาน	เข้าร่วมวันที่ 27 ก.พ. 67	เข้าร่วมวันที่ 7 มี.ค. 67	ผลการ ดำเนินการ	หมายเหตุ
6.คณะวิทยาศาสตร์และเทคโนโลยี	เข้าร่วม	-	ดำเนินการแล้ว	
7.คณะพยาบาลศาสตร์	-	เข้าร่วม	ดำเนินการแล้ว	
8.วิทยาลัยนานาชาติ	เข้าร่วม	เข้าร่วม	ดำเนินการแล้ว	
9.วิทยาลัยพัฒนาเศรษฐกิจฯ (AdiCET)	-	-	ดำเนินการแล้ว บางส่วน	ขาด Q1,ขาด O4 (ไม่มีแผนที่ตั้ง (พิกัด ที่ตั้ง))
10.วิทยาลัยแม่ฮ่องสอน	-	เข้าร่วม	ดำเนินการแล้ว	
11.บัณฑิตวิทยาลัย	-	เข้าร่วม	ดำเนินการแล้ว	
12.โรงเรียนสาธิต	เข้าร่วม	-	ดำเนินการแล้ว บางส่วน	ขาด O1,O2 ไม่ ครบ, O23
วิทยาเขต				
13.วิทยาเขตแม่ฮ่องสอน	-	เข้าร่วม	ดำเนินการแล้ว	
หน่วยงานสนับสนุนทางวิชาการ				
14.สำนักงานอธิการบดี	-	เข้าร่วม	ดำเนินการแล้ว บางส่วน	ขาด O6
15.สถาบันวิจัยและพัฒนา	เข้าร่วม	เข้าร่วม	ดำเนินการแล้ว	
16.สำนักทะเบียนและประมวลผล	เข้าร่วม	-	ดำเนินการแล้ว	
17.สำนักหอสมุด	เข้าร่วม	-	ดำเนินการแล้ว	
18.สำนักศิลปะและวัฒนธรรม	เข้าร่วม	-	ดำเนินการแล้ว	
19.สำนักดิจิทัลเพื่อการศึกษา	เข้าร่วม	เข้าร่วม	ดำเนินการแล้ว	
หน่วยงานภายใน				
20.สำนักงานตรวจสอบภายใน	เข้าร่วม	-	ดำเนินการแล้ว	
21.สำนักงานสภามหาวิทยาลัย	เข้าร่วม	-	ดำเนินการแล้ว	
22.สำนักมาตรฐานและการ ประกันคุณภาพการศึกษา	เข้าร่วม		ดำเนินการแล้ว	
23.สำนักงานจัดการศึกษาทั่วไป และศิลปวิทยาศาสตร์	เข้าร่วม		ดำเนินการแล้ว	

ชื่อหน่วยงาน	เข้าร่วมวันที่ 27 ก.พ. 67	เข้าร่วมวันที่ 7 มี.ค. 67	ผลการ ดำเนินการ	หมายเหตุ
24.สำนักงานบริหารและจัดการ ทรัพย์สิน	-	เข้าร่วม	ไม่ได้ดำเนินการ	
25.สำนักงานวิเทศสัมพันธ์	เข้าร่วม	-	ไม่ได้ดำเนินการ	
26.ศูนย์ภาษา	เข้าร่วม	-	ดำเนินการแล้ว	
หน่วยงานลักษณะเฉพาะ				
27.ศูนย์ศึกษาศาสตร์พระราชา	-	เข้าร่วม	ดำเนินการแล้ว	
28.ศูนย์ประสานงาน อพ.สธ	-	-	ดำเนินการแล้ว	
29.สำนักงานสภาคณาจารย์และ ข้าราชการ	เข้าร่วม	-	ดำเนินการแล้ว	
30.ศูนย์บ่มเพาะวิสาหกิจ	-	-	ไม่ได้ดำเนินการ	
31.ศูนย์ปฏิบัติการ AiroTEC	-	-	ไม่ได้ดำเนินการ	
32.ศูนย์ความเป็นเลิศด้านกัญชาฯ	เข้าร่วม	-	ดำเนินการแล้ว	
หน่วยงานระดับกอง				
33.กองกลาง	-	เข้าร่วม	ดำเนินการแล้ว บางส่วน	ขาด O4 Mapไม่ ทำงาน,O6
34.กองคลัง	เข้าร่วม	-	ดำเนินการแล้ว	
35.กองพัฒนานักศึกษา	เข้าร่วม	-	ดำเนินการแล้ว	
36.กองนโยบายและแผน	เข้าร่วม	-	ดำเนินการแล้ว	
37.กองบริหารงานบุคคล	เข้าร่วม	-	ดำเนินการแล้ว	
38.กองอาคารสถานที่	เข้าร่วม	-	ไม่ได้ดำเนินการ	
39.กองการพัสดุ	เข้าร่วม	-	ไม่ได้ดำเนินการ	

รายงานผลการดำเนินการจัดทำแบบวัดการเปิดเผยข้อมูลสาธารณะ (Open Data Integrity and Transparency Assessment)

(ตัวบ่งชี้ที่สำนักดิจิทัลเพื่อการศึกษารับผิดชอบดำเนินการ)

ข้อ ๐๑ โครงสร้าง แสดงแผนผังโครงสร้างการแบ่งส่วนราชการของหน่วยงาน และแสดงตำแหน่งที่สำคัญและการแบ่งส่วนงาน ภายใน ตัวอย่างเช่น สำนัก กอง ศูนย์ ฝ่าย ส่วน กลุ่ม เป็นต้น

ชื่อหน่วยงาน	URL ที่แสดงโครงสร้าง
1.มหาวิทยาลัยราชภัฏเชียงใหม่	https://url.in.th/aYKVG
2.คณะครุศาสตร์	https://edu2.cmru.ac.th/organization
3.คณะเทคโนโลยีการเกษตร	https://facagri.cmru.ac.th/web/?p=page-detail&page_id=26
4.คณะมนุษยศาสตร์และสังคมศาสตร์	http://www.human.cmru.ac.th/structure
5.คณะวิทยาการจัดการ	https://management.cmru.ac.th/web2558/main/structureFMS
6.คณะวิทยาศาสตร์และเทคโนโลยี	https://www.science.cmru.ac.th/structure01
7.คณะพยาบาลศาสตร์	https://nurse.cmru.ac.th/structure/
8.วิทยาลัยนานาชาติ	https://www.inter.cmru.ac.th/office-of-secretary/
9.วิทยาลัยพัฒนาเศรษฐกิจ (AdiCET)	https://www.adicet.cmru.ac.th (ลิ้งค์ที่ให้มาเป็นลิ้งค์หน้าหน่วยงาน ไม่ใช่ลิ้งค์ที่เชื่อมโยงไปที่โครงสร้างโดยตรง)
10.วิทยาลัยแม่ฮ่องสอน	https://golink.icu/WrNK2YK
11.บัณฑิตวิทยาลัย	https://graduate.cmru.ac.th/organizegs/
12.โรงเรียนสาธิต	
วิทยาเขต	
13.วิทยาเขตแม่ฮ่องสอน	https://mhsc.cmru.ac.th/structure/
หน่วยงานสนับสนุนทางวิชาการ	
14.สำนักงานอธิการบดี	https://www.shorturl.asia/OU83v
15.สถาบันวิจัยและพัฒนา	https://www.ird.cmru.ac.th/Management_Structure
16.สำนักทะเบียนและประมวลผล	https://www.academic.cmru.ac.th/web63/?page_id=3936
17.สำนักหอสมุด	https://www.lib.cmru.ac.th/web62/index.php?ge=menu&gcode=1546528492
18.สำนักศิลปะและวัฒนธรรม	https://www.culture.cmru.ac.th/web/organization-structure
19.สำนักดิจิทัลเพื่อการศึกษา	https://url.in.th/mSHJL

ชื่อหน่วยงาน	URL ที่แสดงโครงสร้าง
หน่วยงานภายใน	
20.สำนักงานตรวจสอบภายใน	http://www.internalaudit.cmru.ac.th/main/index.php?modules=structure
21.สำนักงานสภามหาวิทยาลัย	https://golink.icu/1CWoyom
22.สำนักมาตรฐานและการประกันคุณภาพการศึกษา	https://qa.cmru.ac.th/web/index.php?name=content&task=structure
23.สำนักงานจัดการศึกษาทั่วไปและศิลปวิทยาศาสตร์	https://gened2.cmru.ac.th/ge_webs/?page_id=84
24.สำนักงานบริหารและจัดการทรัพย์สิน	
25.สำนักงานวิเทศสัมพันธ์	
26.ศูนย์ภาษา	https://www.lc-th.cmru.ac.th/?page_id=10
หน่วยงานลักษณะเฉพาะ	
27.ศูนย์ศึกษาศาสตร์พระราชา	https://url.in.th/BgxBO (ลิ้งค์ที่ส่งมาไม่ใช่โครงสร้างหน่วยงาน แต่เป็นลิ้งค์ไปแผนที่ตั้ง (พิกัดที่ตั้ง))
28.ศูนย์ประสานงาน อพ.สธ	https://rspg.cmru.ac.th/main/index.php?modules=organization
29.สำนักงานสภาคณาจารย์และข้าราชการ	https://senate.cmru.ac.th/?modules=office-structure
30.ศูนย์บ่มเพาะวิสาหกิจ	
31.ศูนย์ปฏิบัติการ AiroTECH	
32.ศูนย์ความเป็นเลิศด้านกัญชาฯ	https://ita.cmru.ac.th/view.php?web_id=802
หน่วยงานระดับกอง	
33.กองกลาง	https://www.shorturl.asia/S8Yhd
34.กองคลัง	https://fin.cmru.ac.th/web/?mm=Structor
35.กองพัฒนานักศึกษา	https://sdd.cmru.ac.th/web65/structure.php
36.กองนโยบายและแผน	https://plan1.cmru.ac.th/?page_id=271
37.กองบริหารงานบุคคล	https://www.dhrm.cmru.ac.th/web/organizational-structure
38.กองอาคารสถานที่	
39.กองการพัสดุ	

หมายเหตุ ตรวจสอบเช็คข้อมูลล่าสุด ณ วันที่ 9 เมษายน 2567

ส่งข้อมูลมาและตรวจเช็คแล้ว จำนวน 32 หน่วยงาน ไม่ได้ส่งข้อมูลมา 7 หน่วยงาน

ข้อ O๒ ข้อมูลผู้บริหาร แสดงข้อมูลของผู้บริหารสูงสุด และผู้ดำรงตำแหน่งทางการบริหารของหน่วยงาน อย่างน้อยประกอบด้วย (๑) ผู้บริหารสูงสุด (๒) รองผู้บริหารสูงสุด และแสดงข้อมูลผู้บริหารแต่ละคน อย่างน้อยประกอบด้วย (๑) ชื่อ-นามสกุล (๒) ตำแหน่ง (๓) รูปถ่าย (๔) ช่องทางการติดต่อ

ชื่อหน่วยงาน	URL ที่แสดงโครงสร้าง
1.มหาวิทยาลัยราชภัฏเชียงใหม่	https://url.in.th/vusLy (ขาดเบอร์โทร ผอ.กองนโยบายและแผน)
2.คณะครุศาสตร์	https://edu2.cmru.ac.th/management (เบอร์โทรศัพท์ และอีเมล รายบุคคลไม่ครบ และเมลหน่วยงานไม่มี)
3.คณะเทคโนโลยีการเกษตร	https://golink.icu/JDFmgyz
4.คณะมนุษยศาสตร์และสังคมศาสตร์	http://www.human.cmru.ac.th/manager
5.คณะวิทยาการจัดการ	https://management.cmru.ac.th/web2558/main/personnelHead (ไม่มีเบอร์โทรของผู้บริหาร และบุคลากรรายบุคคล)
6.คณะวิทยาศาสตร์และเทคโนโลยี	https://www.science.cmru.ac.th/administrator
7.คณะพยาบาลศาสตร์	https://nurse.cmru.ac.th/executive/
8.วิทยาลัยนานาชาติ	https://www.inter.cmru.ac.th/team/administrators/
9.วิทยาลัยพัฒนาเศรษฐกิจฯ (AdiCET)	https://golink.icu/8WdOcFx
10.วิทยาลัยแม่ฮ่องสอน	https://golink.icu/SC2ocEJ
11.บัณฑิตวิทยาลัย	https://golink.icu/LMw2FEN เบอร์โทรติดต่อบุคลากรแต่ละรายมีไม่ครบ และไม่มีช่องทางติดต่อทางอีเมล
12.โรงเรียนสาธิต	ขาดช่องทางการติดต่อ และไม่มีเมนูผู้บริหาร ไปปรากฏในบุคลากร
วิทยาเขต	
13.วิทยาเขตแม่ฮ่องสอน	https://mhsc.cmru.ac.th/executive/
หน่วยงานสนับสนุนทางวิชาการ	
14.สำนักงานอธิการบดี	https://www.shorturl.asia/tekz6

ชื่อหน่วยงาน	URL ที่แสดงโครงสร้าง
15.สถาบันวิจัยและพัฒนา	https://www.ird.cmru.ac.th/management_team
16.สำนักทะเบียนและประมวลผล	https://www.academic.cmru.ac.th/web63/?page_id=3936 (ไม่มีเบอร์โทร รายบุคคล)
17.สำนักหอสมุด	https://www.lib.cmru.ac.th/web62/index.php?ge=Administrative&lang=&title=Administrative
18.สำนักศิลปะและวัฒนธรรม	https://www.culture.cmru.ac.th/web/our-team
19.สำนักดิจิทัลเพื่อการศึกษา	https://www.digital.cmru.ac.th/index.php?ge=department_de
หน่วยงานภายใน	
20.สำนักงานตรวจสอบภายใน	http://www.internalaudit.cmru.ac.th/main/index.php?modules=person
21.สำนักงานสภามหาวิทยาลัย	https://golink.icu/eBCFPot
22.สำนักมาตรฐานและการประกันคุณภาพการศึกษา	https://qa.cmru.ac.th/web/index.php?name=content&task=manager
23.สำนักงานจัดการศึกษาทั่วไปและศิลปวิทยาศาสตร์	https://gened2.cmru.ac.th/ge_webs/?page_id=168
24.สำนักงานบริหารและจัดการทรัพย์สิน	
25.สำนักงานวิเทศสัมพันธ์	
26.ศูนย์ภาษา	https://www.lc-th.cmru.ac.th/?page_id=8
หน่วยงานลักษณะเฉพาะ	
27.ศูนย์ศึกษาศาสตร์พระราชา	https://philosophy.cmru.ac.th/main/index.php?modules=manager
28.ศูนย์ประสานงานอพ.สธ	https://rspg.cmru.ac.th/main/index.php?modules=manager

29.สำนักงานสภา คณาจารย์และ ข้าราชการ	https://senate.cmru.ac.th/?modules=committee12 (ไม่มีเบอร์โทร และอีเมล รายบุคคล)
30.ศูนย์บ่มเพาะ วิสาหกิจ	
31.ศูนย์ปฏิบัติการ AiroTECH	
32.ศูนย์ความเป็น เลิศด้านกัญชาฯ	https://shorturl.at/mnsWX (ช่องทางการติดต่อมีแต่ของหน่วยงาน ไม่มีเบอร์ของผู้บริหารรายบุคคล)
หน่วยงานระดับกอง	
33.กองกลาง	http://www.general.cmru.ac.th/web/index.php?ge=personal
34.กองคลัง	https://fin.cmru.ac.th/web/?mm=personal (ไม่มีอีเมลหน่วยงาน)
35.กองพัฒนา นักศึกษา	https://sdd.cmru.ac.th/web65/manager.php
36.กองนโยบายและ แผน	https://plan1.cmru.ac.th/?page_id=298
37.กองบริหารงาน บุคคล	https://www.dhrm.cmru.ac.th/web/organization_chart (มีแต่เบอร์ติดต่อของผู้อำนวยการ และของหน่วยงาน แต่เบอร์รายบุคคลของบุคลากรในหน่วยงานไม่มี)
38.กองอาคาร สถานที่	
39.กองการพัสดุ	

หมายเหตุ ตรวจสอบเช็คข้อมูลล่าสุด ณ วันที่ 9 เมษายน 2567

ส่งข้อมูลมาและตรวจเช็คแล้ว จำนวน 32 หน่วยงาน ไม่ได้ส่งข้อมูลมา 7 หน่วยงาน

ข้อ ๐๔ ข้อมูลการติดต่อ แสดงข้อมูลการติดต่อของหน่วยงาน อย่างน้อย ประกอบด้วย (๑) ที่อยู่หน่วยงาน (๒) หมายเลขโทรศัพท์ (๓) E-mail ของหน่วยงาน (๔) แผนที่ตั้ง (พิกัดที่ตั้ง)

ชื่อหน่วยงาน	URL ที่แสดงโครงสร้าง
1.มหาวิทยาลัยราชภัฏเชียงใหม่	https://www.cmru.ac.th/
2.คณะครุศาสตร์	https://edu2.cmru.ac.th/contact (ไม่มี อีเมลล์ของหน่วยงาน)
3.คณะเทคโนโลยีการเกษตร	https://facagri.cmru.ac.th/web/?p=page-detail&page_id=44
4.คณะมนุษยศาสตร์และสังคมศาสตร์	http://www.human.cmru.ac.th/
5.คณะวิทยาการจัดการ	https://management.cmru.ac.th/web2558/main/contactus
6.คณะวิทยาศาสตร์และเทคโนโลยี	https://www.science.cmru.ac.th/contact
7.คณะพยาบาลศาสตร์	https://nurse.cmru.ac.th/ (ไม่มีแผนที่ตั้ง (พิกัดที่ตั้ง))
8.วิทยาลัยนานาชาติ	https://www.inter.cmru.ac.th/
9.วิทยาลัยพัฒนาเศรษฐกิจฯ (AdiCET)	https://golink.icu/EBM01eB (ไม่มีแผนที่ตั้ง (พิกัดที่ตั้ง))
10.วิทยาลัยแม่ฮ่องสอน	https://golink.icu/LwrGWcl
11.บัณฑิตวิทยาลัย	https://golink.icu/addKnr
12.โรงเรียนสาธิต	https://www.satit.cmru.ac.th/2022/index.php?ge=contact_us
วิทยาเขต	
13.วิทยาเขตแม่ฮ่องสอน	https://mhsc.cmru.ac.th/contact/
หน่วยงานสนับสนุนทางวิชาการ	
14.สำนักงานอธิการบดี	https://www.shorturl.asia/RJzEe
15.สถาบันวิจัยและพัฒนา	https://www.ird.cmru.ac.th/history
16.สำนักทะเบียนและประมวลผล	https://www.academic.cmru.ac.th/web63/?page_id=3501
17.สำนักหอสมุด	https://www.lib.cmru.ac.th/web62/index.php
18.สำนักศิลปะและวัฒนธรรม	https://www.culture.cmru.ac.th/web/contact-us
19.สำนักดิจิทัลเพื่อการศึกษา	https://www.digital.cmru.ac.th/index.php
หน่วยงานภายใน	
20.สำนักงานตรวจสอบภายใน	http://www.internalaudit.cmru.ac.th/main/index.php
21.สำนักงานสภามหาวิทยาลัย	https://golink.icu/oY0TLgR
22.สำนักมาตรฐานและการประกัน คุณภาพการศึกษา	https://qa.cmru.ac.th/web/index.php?name=index

ชื่อหน่วยงาน	URL ที่แสดงโครงสร้าง
23.สำนักงานจัดการศึกษาทั่วไปและศิลปวิทยาศาสตร์	https://gened2.cmru.ac.th/ge_webs/
24.สำนักงานบริหารและจัดการทรัพย์สิน	
25.สำนักงานวิเทศสัมพันธ์	
26.ศูนย์ภาษา	https://lc.cmru.ac.th/
หน่วยงานลักษณะเฉพาะ	
27.ศูนย์ศึกษาศาสตร์พระราชา	https://philosophy.cmru.ac.th/main/index.php?modules=contact
28.ศูนย์ประสานงาน อพ.สธ	https://rspg.cmru.ac.th/main/index.php
29.สำนักงานสภาคณาจารย์และข้าราชการ	https://senate.cmru.ac.th/?modules=contact
30.ศูนย์บ่มเพาะวิสาหกิจ	
31.ศูนย์ปฏิบัติการ AiroTECH	
32.ศูนย์ความเป็นเลิศด้านกัญชา	https://ecoa.cmru.ac.th/index.php?ge=contact
หน่วยงานระดับกอง	
33.กองกลาง	http://www.general.cmru.ac.th/web/index.php (แผนที่ตั้งไม่ทำงาน)
34.กองคลัง	https://fin.cmru.ac.th/web/?mm=Contact (ขาดอีเมลหน่วยงาน)
35.กองพัฒนานักศึกษา	https://sdd.cmru.ac.th/web65/
36.กองนโยบายและแผน	https://plan1.cmru.ac.th/
37.กองบริหารงานบุคคล	https://www.dhrm.cmru.ac.th/web/
38.กองอาคารสถานที่	
39.กองการพัสดุ	

หมายเหตุ ตรวจสอบเช็คข้อมูลล่าสุด ณ วันที่ 9 เมษายน 2567

ส่งข้อมูลมาและตรวจเช็คแล้ว จำนวน 32 หน่วยงาน ไม่ได้ส่งข้อมูลมา 7 หน่วยงาน

ข้อ 0๖ Q&A แสดงช่องทางการสอบถามข้อมูลต่าง ๆ และหน่วยงานสามารถสื่อสารให้คำตอบกับผู้สอบถามได้ โดยมีลักษณะเป็นการสื่อสารได้สองทาง (Q&A) ยกตัวอย่างเช่น Messenger Live Chat, Chatbot, Line official Account, Web board โดยสามารถเข้าถึงหรือเชื่อมโยงไปยังช่องทางข้างต้นได้จากเว็บไซต์หลักของหน่วยงาน

ชื่อหน่วยงาน	URL ที่แสดงโครงสร้าง
1.มหาวิทยาลัยราชภัฏเชียงใหม่	https://url.in.th/PvnRT
2.คณะครุศาสตร์	https://edu2.cmru.ac.th/q&a
3.คณะเทคโนโลยีการเกษตร	https://www.facebook.com/agricmru
4.คณะมนุษยศาสตร์และสังคมศาสตร์	http://www.human.cmru.ac.th/
5.คณะวิทยาการจัดการ	https://management.cmru.ac.th/web2558/main/directAdmin
6.คณะวิทยาศาสตร์และเทคโนโลยี	https://www.science.cmru.ac.th/
7.คณะพยาบาลศาสตร์	https://www.facebook.com/nursecmru
8.วิทยาลัยนานาชาติ	https://www.inter.cmru.ac.th/
9.วิทยาลัยพัฒนาเศรษฐกิจฯ (AdiCET)	https://www.adicet.cmru.ac.th/web2019/
10.วิทยาลัยแม่ฮ่องสอน	https://www.facebook.com/MSCCMRU/
11.บัณฑิตวิทยาลัย	https://golink.icu/addKnkr
12.โรงเรียนสาธิต	https://www.facebook.com/Satit.cmru.ac.th/
วิทยาเขต	
13.วิทยาเขตแม่ฮ่องสอน	https://www.facebook.com/mhsc.cmru
หน่วยงานสนับสนุนทางวิชาการ	
14.สำนักงานอธิการบดี	
15.สถาบันวิจัยและพัฒนา	https://www.ird.cmru.ac.th/
16.สำนักทะเบียนและประมวลผล	https://www.academic.cmru.ac.th/web63/
17.สำนักหอสมุด	https://www.lib.cmru.ac.th/web62/index.php
18.สำนักศิลปะและวัฒนธรรม	https://www.culture.cmru.ac.th/web/qa
19.สำนักดิจิทัลเพื่อการศึกษา	https://www.facebook.com/messages/t/215759628635351
หน่วยงานภายใน	
20.สำนักงานตรวจสอบภายใน	http://www.internalaudit.cmru.ac.th/main/index.php
21.สำนักงานสภามหาวิทยาลัย	https://www.facebook.com/councilcmru?ref=embed_page
22.สำนักมาตรฐานและการประกันคุณภาพการศึกษา	https://qa.cmru.ac.th/web/index.php?name=index
23.สำนักงานจัดการศึกษาทั่วไปและศิลปวิทยาศาสตร์	https://gened2.cmru.ac.th/ge_webs/

ชื่อหน่วยงาน	URL ที่แสดงโครงสร้าง
24.สำนักงานบริหารและจัดการทรัพย์สิน	
25.สำนักงานวิเทศสัมพันธ์	
26.ศูนย์ภาษา	https://golink.icu/NuF0dWs
หน่วยงานลักษณะเฉพาะ	
27.ศูนย์ศึกษาศาสตร์พระราชา	https://golink.icu/KhOK3nK
28.ศูนย์ประสานงาน อพ.สธ	https://www.facebook.com/RPSG.CMRU/
29.สำนักงานสภาคณาจารย์และข้าราชการ	https://www.facebook.com/senatecmrunew/
30.ศูนย์บ่มเพาะวิสาหกิจ	
31.ศูนย์ปฏิบัติการ AiroTECH	
32.ศูนย์ความเป็นเลิศด้านกัญชาฯ	https://www.facebook.com/EOA.CMRU
หน่วยงานระดับกอง	
33.กองกลาง	
34.กองคลัง	https://www.facebook.com/cmrufin/
35.กองพัฒนานักศึกษา	https://sdd.cmru.ac.th/web65/
36.กองนโยบายและแผน	https://plan1.cmru.ac.th/
37.กองบริหารงานบุคคล	https://golink.icu/N3YAGWA
38.กองอาคารสถานที่	
39.กองการพัสดุ	

หมายเหตุ ตรวจสอบเช็คข้อมูลล่าสุด ณ วันที่ 9 เมษายน 2567

ส่งข้อมูลมาและตรวจเช็คแล้ว จำนวน 31 หน่วยงาน ไม่ได้ส่งข้อมูลมา 8 หน่วยงาน

ข้อ O๒๓ ช่องทางแจ้งเรื่องร้องเรียนการทุจริตและประพฤติมิชอบ แสดงช่องทางออนไลน์ที่บุคคลภายนอกสามารถแจ้งเรื่องร้องเรียนการทุจริตและประพฤติมิชอบของเจ้าหน้าที่ของหน่วยงาน โดยต้องแยกต่างหากจากช่องทางกรร้องเรียนทั่วไป เป็นช่องทางที่มีการคุ้มครองข้อมูลของผู้แจ้งเบาะแส สามารถเข้าถึงหรือเชื่อมโยงไปยังช่องทางข้างต้นได้จากเว็บไซต์หลักของหน่วยงาน

ชื่อหน่วยงาน	URL ที่แสดงโครงสร้าง
1.มหาวิทยาลัยราชภัฏเชียงใหม่	https://www.cmru.ac.th/appeal.html
2.คณะครุศาสตร์	https://edu2.cmru.ac.th/edu-hotline
3.คณะเทคโนโลยีการเกษตร	https://facagri.cmru.ac.th/web/?p=page-detail&page_id=28
4.คณะมนุษยศาสตร์และสังคมศาสตร์	https://golink.icu/bZUWnng
5.คณะวิทยาการจัดการ	https://management.cmru.ac.th/web2558/main/hotlines (มีแต่สายตรงคณบดี)
6.คณะวิทยาศาสตร์และเทคโนโลยี	https://www.science.cmru.ac.th/appeal
7.คณะพยาบาลศาสตร์	https://forms.gle/3LoybFnnHP69jhee7 (เป็น google form ร้องเรียนแต่คลิกเปิดไม่ได้)
8.วิทยาลัยนานาชาติ	https://golink.icu/ywm4HWw (ต้องมีสิทธิ์เข้าถึงจึงจะสามารถเข้าได้ จึงไม่สามารถดูได้ว่ามีช่องร้องเรียนหรือไม่)
9.วิทยาลัยพัฒนาเศรษฐกิจฯ (AdiCET)	https://golink.icu/CtJTCNC
10.วิทยาลัยแม่ฮ่องสอน	https://forms.gle/HrqSRPOZW5tXkbLP9 (เป็น google form ร้องเรียน)
11.บัณฑิตวิทยาลัย	https://sites.google.com/g.cmru.ac.th/appeals?usp=sharing
12.โรงเรียนสาธิต	
วิทยาเขต	
13.วิทยาเขตแม่ฮ่องสอน	https://forms.gle/wLtMjNEUp94CqTo69 (เป็น google form ร้องเรียน)
หน่วยงานสนับสนุนทางวิชาการ	
14.สำนักงานอธิการบดี	https://relink.asia/LITZr
15.สถาบันวิจัยและพัฒนา	https://golink.icu/cqjnhWM
16.สำนักทะเบียนและประมวลผล	https://golink.icu/W3uBWIE
17.สำนักหอสมุด	https://golink.icu/8FigdO7
18.สำนักศิลปะและวัฒนธรรม	https://www.culture.cmru.ac.th/web/appeal
19.สำนักดิจิทัลเพื่อการศึกษา	https://golink.icu/99FRpOj
หน่วยงานภายใน	
20.สำนักงานตรวจสอบภายใน	http://www.internalaudit.cmru.ac.th/main/index.php?modules=board (เป็นช่องทางติดต่อสายตรงผู้อำนวยการในเรื่องที่ต้องการติดต่อ)

21.สำนักงานสภามหาวิทยาลัย	https://golink.icu/8d8xH2C
22.สำนักมาตรฐานและการประกัน คุณภาพการศึกษา	https://url.in.th/OiHCw (เป็น google form ร้องเรียนการทุจริตแต่คลิกเปิดไม่ได้)
23.สำนักงานจัดการศึกษาทั่วไปและ ศิลปวิทยาศาสตร์	https://gened2.cmru.ac.th/ge_webs/
ชื่อหน่วยงาน	URL ที่แสดงโครงสร้าง
24.สำนักงานบริหารและจัดการ ทรัพย์สิน	
25.สำนักงานวิเทศสัมพันธ์	
26.ศูนย์ภาษา	https://www.lc-th.cmru.ac.th/?page_id=5702
หน่วยงานลักษณะเฉพาะ	
27.ศูนย์ศึกษาศาสตร์พระราชา	https://golink.icu/aLXf52O
28.ศูนย์ประสานงาน อพ.สร	https://forms.gle/tjmwUCy5NHjJSMCN8
29.สำนักงานสภาคณาจารย์และ ข้าราชการ	https://senate.cmru.ac.th/index.php?modules=contact (มีแต่ช่องทางการติดต่อ แต่ไม่มีช่องร้องเรียนการทุจริต)
30.ศูนย์บ่มเพาะวิสาหกิจ	
31.ศูนย์ปฏิบัติการ AiroTECH	
32.ศูนย์ความเป็นเลิศด้านกัญชาฯ	https://golink.icu/3wngL0e
หน่วยงานระดับกอง	
33.กองกลาง	https://www.shorturl.asia/exbl4
34.กองคลัง	https://fin.cmru.ac.th/web/?mm=appeal
35.กองพัฒนานักศึกษา	https://sdd.cmru.ac.th/web65/appeal.php
36.กองนโยบายและแผน	https://golink.icu/vf0wx0r
37.กองบริหารงานบุคคล	https://golink.icu/Jb744Dj
38.กองอาคารสถานที่	
39.กองการพัสดุ	

หมายเหตุ ตรวจสอบเช็คข้อมูลล่าสุด ณ วันที่ 9 เมษายน 2567

ส่งข้อมูลมาและตรวจเช็คแล้ว จำนวน 32 หน่วยงาน ไม่ได้ส่งข้อมูลมา 7 หน่วยงาน

คู่มือหรือแนวทางปฏิบัติงานของเจ้าหน้าที่ (O10) สำนักดิจิทัลเพื่อการศึกษา

ชื่อคู่มือ	ผู้จัดทำ	URL	QR Code
1. งานบริหารและจัดการระบบเครือข่ายคอมพิวเตอร์			
1.1 คู่มืองานบริการเครือข่ายคอมพิวเตอร์ (LAN)	งานบริหารและจัดการระบบเครือข่ายคอมพิวเตอร์	https://digital.cmr.ac.th/Uploads/files/v1-1.pdf	
1.2 คู่มืองานบริการเครือข่ายไร้สาย (CMRU-WIFI)	งานบริหารและจัดการระบบเครือข่ายคอมพิวเตอร์	https://digital.cmr.ac.th/Uploads/files/v1-2.pdf	
1.3 คู่มืองานบริการเครือข่ายเสมือนส่วนตัว (VPN)	งานบริหารและจัดการระบบเครือข่ายคอมพิวเตอร์	https://digital.cmr.ac.th/Uploads/files/v1-3.pdf	
1.4 คู่มืองานบริการจดหมายอิเล็กทรอนิกส์ (CMRU-MAIL)	งานบริหารและจัดการระบบเครือข่ายคอมพิวเตอร์	https://digital.cmr.ac.th/Uploads/files/v1-4.pdf	
1.5 คู่มืองานบริการพื้นที่เว็บไซต์ (Web Hosting)	งานบริหารและจัดการระบบเครือข่ายคอมพิวเตอร์	https://digital.cmr.ac.th/Uploads/files/v1-5.pdf	
2. งานพัฒนาระบบสารสนเทศ			
2.1 คู่มือการพัฒนาข้อมูลและระบบเทคโนโลยีสารสนเทศ	งานพัฒนาระบบสารสนเทศ	https://digital.cmr.ac.th/Uploads/files/v2-1.pdf	
3. งานดูแลและบำรุงระบบคอมพิวเตอร์			
3.1 คู่มือการติดตั้งระบบปฏิบัติการ	งานดูแลและบำรุงระบบคอมพิวเตอร์	https://digital.cmr.ac.th/Uploads/files/v3-1.pdf	
4. งานจัดอบรมและบริการวิชาการ			
4.1 คู่มือการให้บริการฝึกอบรมแก่อาจารย์และนักศึกษา	งานจัดอบรมและบริการวิชาการ	https://digital.cmr.ac.th/Uploads/files/v4-1.pdf	
5. งานนวัตกรรมการเรียนการสอนและการเรียนรู้			

ชื่อคู่มือ	ผู้จัดทำ	URL	QR Code
5.1 คู่มือการผลิต CMRU MOOCs	งานนวัตกรรมการเรียนการสอนและการเรียนรู้	https://digital.cmru.ac.th/Uploads/files/v5-1.pdf	
6. งานบริการ			
6.1 คู่มือการให้บริการห้องประชุม ห้องมินิเธียเตอร์ และห้องมินิสตูดีโอ	งานบริการ	https://digital.cmru.ac.th/Uploads/files/v6-1.pdf	
7. งานสำนักงาน			
7.1 คู่มือการจัดซื้อจัดจ้าง	งานบริหารงานทั่วไป	https://digital.cmru.ac.th/Uploads/files/v7-1.pdf	
7.2 คู่มือการเบิกค่าใช้จ่ายในการเดินทางไปราชการ	งานการเงินและบัญชี	https://digital.cmru.ac.th/Uploads/files/v7-2.pdf	


คู่มือหรือแนวทางการให้บริการสำหรับผู้รับบริการหรือผู้มาติดต่อ (O11)

งานบริการของสำนักดิจิทัลเพื่อการศึกษา

1. สำหรับนักศึกษา

ชื่อคู่มือ	ผู้จัดทำ	URL	QR Code
1. งานบริหารและจัดการระบบเครือข่ายคอมพิวเตอร์			
1.1 คู่มือขอรับบริการเครือข่ายเสมือนส่วนตัว (VPN)	งานบริหารและจัดการระบบเครือข่ายคอมพิวเตอร์	https://digital.cmru.ac.th/Uploads/files/a1.pdf	
1.2 คู่มือขอรับบริการจดหมายอิเล็กทรอนิกส์ (CMRU-MAIL)	งานบริหารและจัดการระบบเครือข่ายคอมพิวเตอร์	https://digital.cmru.ac.th/Uploads/files/a2.pdf	
1.3 คู่มือขอรับบริการพื้นที่เว็บไซต์ (Web Hosting)	งานบริหารและจัดการระบบเครือข่ายคอมพิวเตอร์	https://digital.cmru.ac.th/Uploads/files/a3.pdf	
2. งานดูแลและบำรุงระบบคอมพิวเตอร์			
2.1 คู่มือขอรับบริการติดตั้งระบบปฏิบัติการ	งานดูแลและบำรุงระบบคอมพิวเตอร์	https://digital.cmru.ac.th/Uploads/files/c1.pdf	
3. งานจัดอบรมและบริการวิชาการ			
3.1 คู่มือให้บริการฝึกอบรม	งานจัดอบรมและบริการวิชาการ	https://digital.cmru.ac.th/Uploads/files/d2.pdf	

2. สำหรับอาจารย์ หรือ บุคลากร ของมหาวิทยาลัย


ชื่อคู่มือ	ผู้จัดทำ	URL	QR Code
1. งานบริหารและจัดการระบบเครือข่ายคอมพิวเตอร์			
1.1 คู่มือขอรับบริการเครือข่ายคอมพิวเตอร์ (LAN)	งานบริหารและจัดการระบบเครือข่ายคอมพิวเตอร์	https://digital.cmru.ac.th/Uploads/files/a4.pdf	

ชื่อคู่มือ	ผู้จัดทำ	URL	QR Code
1.2 คู่มือขอรับบริการเครือข่ายไร้สาย (CMRU-WIFI)	งานบริหารและจัดการระบบเครือข่ายคอมพิวเตอร์	https://digital.cmr.ac.th/Uploads/files/a5.pdf	
1.3 คู่มือขอรับบริการเครือข่ายเสมือนส่วนตัว (VPN)	งานบริหารและจัดการระบบเครือข่ายคอมพิวเตอร์	https://digital.cmr.ac.th/Uploads/files/a6.pdf	
1.4 คู่มือขอรับบริการจดหมายอิเล็กทรอนิกส์ (CMRU-MAIL)	งานบริหารและจัดการระบบเครือข่ายคอมพิวเตอร์	https://digital.cmr.ac.th/Uploads/files/a7.pdf	
1.5 คู่มือขอรับบริการพื้นที่เว็บไซต์ (Web Hosting)	งานบริหารและจัดการระบบเครือข่ายคอมพิวเตอร์	https://digital.cmr.ac.th/Uploads/files/a8.pdf	
2. งานนวัตกรรมการเรียนการสอนและการเรียนรู้			
2.1 คู่มือขอรับบริการผลิตสื่อ CMRU MOOCs	งานนวัตกรรมการเรียนการสอนและการเรียนรู้	https://digital.cmr.ac.th/Uploads/files/e1.pdf	
3. งานดูแลและบำรุงระบบคอมพิวเตอร์			
3.1 คู่มือขอรับบริการติดตั้งระบบปฏิบัติการ	งานดูแลและบำรุงระบบคอมพิวเตอร์	https://digital.cmr.ac.th/Uploads/files/c2.pdf	
4. งานจัดอบรมและบริการวิชาการ			
4.1 คู่มือให้บริการฝึกอบรม	งานจัดอบรมและบริการวิชาการ	https://digital.cmr.ac.th/Uploads/files/d1.pdf	
5. งานบริการ			
5.1 คู่มือการให้บริการห้องประชุม ห้องมินิเธียเตอร์ ห้องมินิสตูิโอ และห้องปฏิบัติการคอมพิวเตอร์	งานบริการ	https://digital.cmr.ac.th/Uploads/files/f1.pdf	



3. สำหรับหน่วยงานภายในมหาวิทยาลัย

ชื่อคู่มือ	ผู้จัดทำ	URL	QR Code
1. งานบริหารและจัดการระบบเครือข่ายคอมพิวเตอร์			
1.1 คู่มือขอรับบริการเครือข่ายคอมพิวเตอร์ (LAN)	งานบริหารและจัดการระบบเครือข่ายคอมพิวเตอร์	https://digital.cmru.ac.th/Uploads/files/a9.pdf	
1.2 คู่มือขอรับบริการเครือข่ายไร้สาย (CMRU-WIFI)	งานบริหารและจัดการระบบเครือข่ายคอมพิวเตอร์	https://digital.cmru.ac.th/Uploads/files/a10.pdf	
1.3 คู่มือขอรับบริการจดหมายอิเล็กทรอนิกส์ (CMRU-MAIL)	งานบริหารและจัดการระบบเครือข่ายคอมพิวเตอร์	https://digital.cmru.ac.th/Uploads/files/a11.pdf	
1.4 คู่มือขอรับบริการพื้นที่เว็บไซต์ (Web Hosting)	งานบริหารและจัดการระบบเครือข่ายคอมพิวเตอร์	https://digital.cmru.ac.th/Uploads/files/a12.pdf	
2. งานพัฒนาระบบสารสนเทศ			
2.1 คู่มือการพัฒนาข้อมูลและระบบเทคโนโลยีสารสนเทศ	งานพัฒนาระบบสารสนเทศ	https://digital.cmru.ac.th/Uploads/files/b1.pdf	

4. สำหรับหน่วยงานภายนอกมหาวิทยาลัย

ชื่อคู่มือ	ผู้จัดทำ	URL	QR Code
1. งานบริหารและจัดการระบบเครือข่ายคอมพิวเตอร์			
1.1 คู่มือขอรับบริการเครือข่ายไร้สาย (CMRU-WIFI)	งานบริหารและจัดการระบบเครือข่ายคอมพิวเตอร์	https://digital.cmru.ac.th/Uploads/files/a13.pdf	

5. สำหรับบุคลากรสำนักดิจิทัลเพื่อการศึกษา

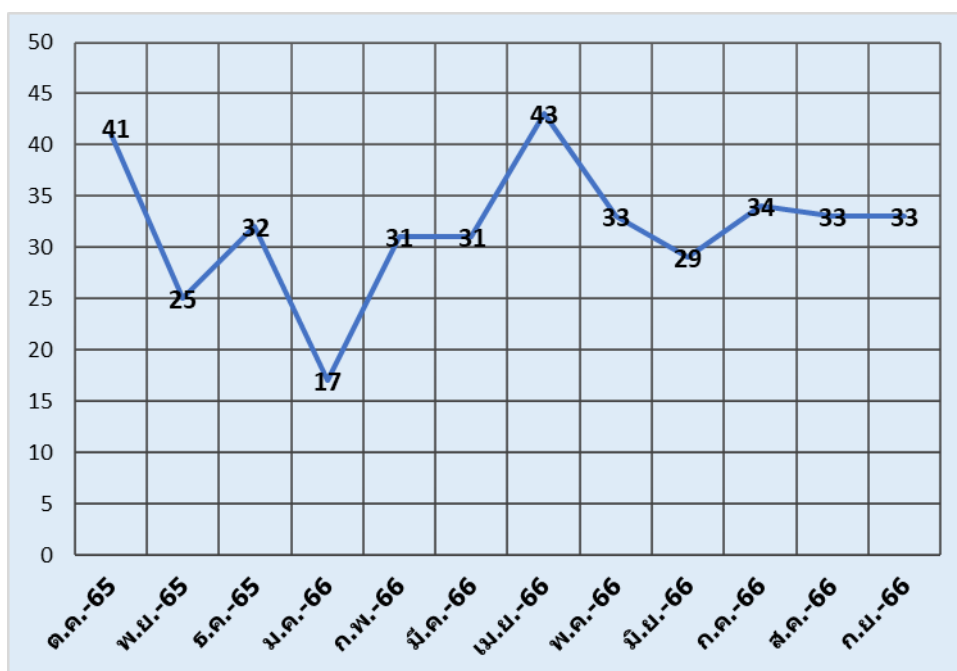
ชื่อคู่มือ	ผู้จัดทำ	URL	QR Code
1. งานสำนักงาน			
1.1 คู่มือการจัดซื้อจัดจ้าง	งานบริหารงานทั่วไป	https://digital.cmru.ac.th/Uploads/files/g1.pdf	
1.2 คู่มือการเบิกค่าใช้จ่ายในการเดินทางไปราชการ	งานการเงินและบัญชี	https://digital.cmru.ac.th/Uploads/files/g2.pdf	

ข้อมูลสถิติการให้บริการ (O12) ปีงบประมาณ 2566

ภาพรวมสถิติการให้บริการของสำนักดิจิทัลเพื่อการศึกษาปีงบประมาณ 2566 ระหว่าง เดือนตุลาคม 2565 - กันยายน 2566 มีรายละเอียด ดังนี้

1. รูปแบบ Walk-in มีจำนวนผู้รับบริการที่เข้ามาใช้บริการ ณ จุดให้บริการ (Walk-in) ดังนี้

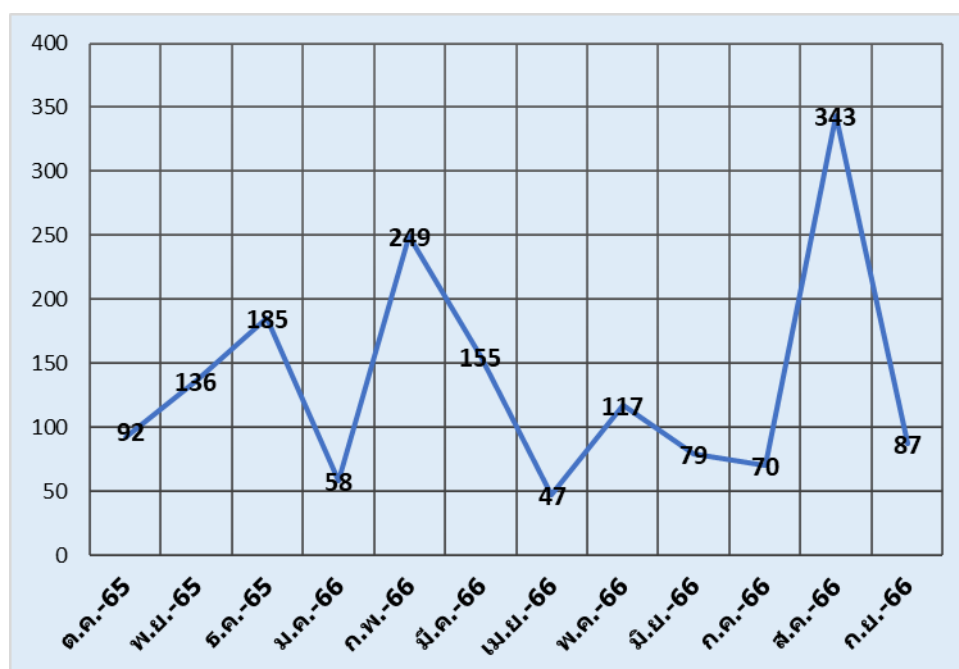
เดือน	จำนวนผู้รับบริการ	เดือน	จำนวนผู้รับบริการ
ตุลาคม 2565	41	เมษายน 2566	43
พฤศจิกายน 2565	25	พฤษภาคม 2566	33
ธันวาคม 2565	32	มิถุนายน 2566	29
มกราคม 2566	17	กรกฎาคม 2566	34
กุมภาพันธ์ 2566	31	สิงหาคม 2566	33
มีนาคม 2566	31	กันยายน 2566	33
รวมผู้เข้ารับบริการ			382



กราฟแสดงสถิติการให้บริการรูปแบบ Walk-in

2. รูปแบบ e-Service มีจำนวนผู้รับบริการช่องทาง e-Service ดังนี้

เดือน	จำนวนผู้รับบริการ	เดือน	จำนวนผู้รับบริการ
ตุลาคม 2565	92	เมษายน 2566	47
พฤศจิกายน 2565	136	พฤษภาคม 2566	117
ธันวาคม 2565	185	มิถุนายน 2566	79
มกราคม 2566	58	กรกฎาคม 2566	70
กุมภาพันธ์ 2566	249	สิงหาคม 2566	343
มีนาคม 2566	155	กันยายน 2566	87
รวมผู้เข้ารับบริการ			1,618

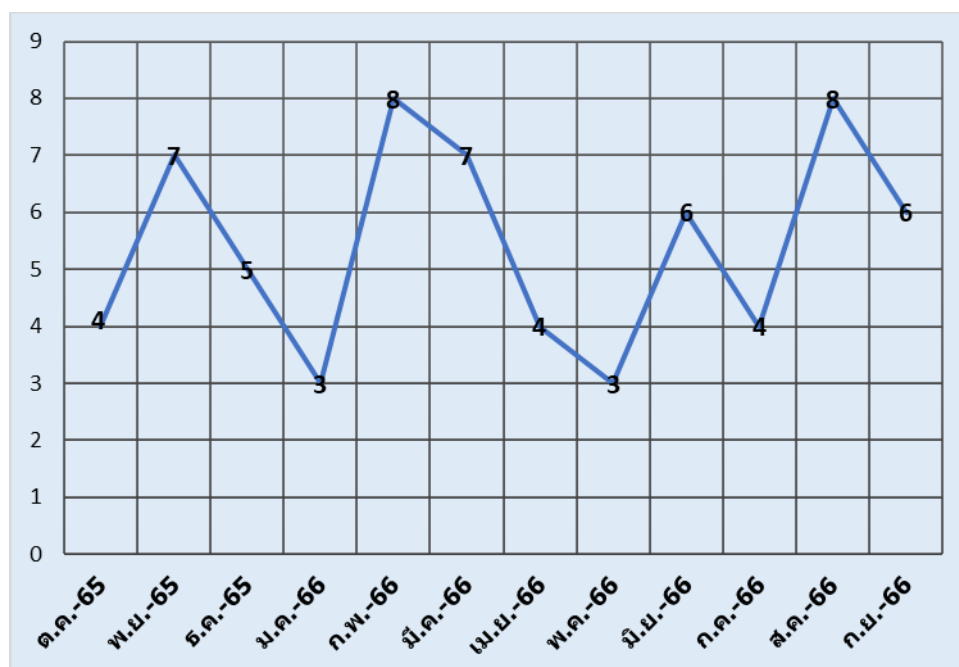


กราฟแสดงสถิติการให้บริการรูปแบบ e-Service

1. งานบริหารและจัดการระบบเครือข่ายคอมพิวเตอร์

1. รูปแบบ Walk-in มีจำนวนผู้รับบริการที่เข้ามาใช้บริการ ณ จุดให้บริการ (Walk-in) ดังนี้

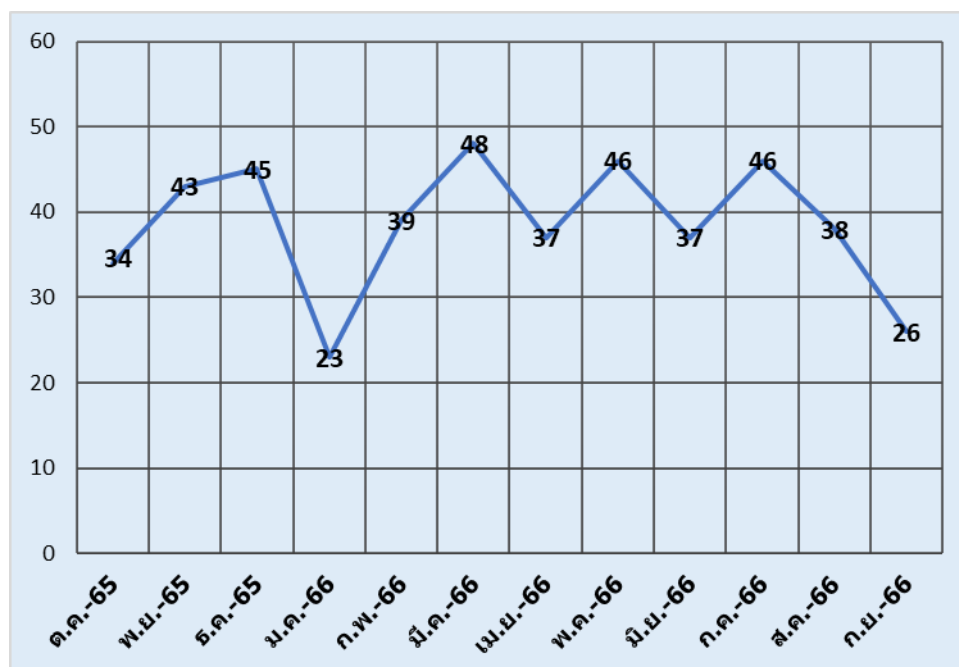
เดือน	จำนวนผู้รับบริการ	เดือน	จำนวนผู้รับบริการ
ตุลาคม 2565	4	เมษายน 2566	4
พฤศจิกายน 2565	7	พฤษภาคม 2566	3
ธันวาคม 2565	5	มิถุนายน 2566	6
มกราคม 2566	3	กรกฎาคม 2566	4
กุมภาพันธ์ 2566	8	สิงหาคม 2566	8
มีนาคม 2566	7	กันยายน 2566	6
รวมผู้เข้ารับบริการ			65



กราฟแสดงสถิติการให้บริการรูปแบบ Walk-in

2. รูปแบบ e-Service ระบบลงทะเบียนขอใช้บริการด้านเครือข่าย มีจำนวนผู้รับบริการ ดังนี้

เดือน	จำนวนผู้รับบริการ	เดือน	จำนวนผู้รับบริการ
ตุลาคม 2565	34	เมษายน 2566	37
พฤศจิกายน 2565	43	พฤษภาคม 2566	46
ธันวาคม 2565	45	มิถุนายน 2566	37
มกราคม 2566	23	กรกฎาคม 2566	46
กุมภาพันธ์ 2566	39	สิงหาคม 2566	38
มีนาคม 2566	48	กันยายน 2566	26
รวมผู้เข้ารับบริการ			462

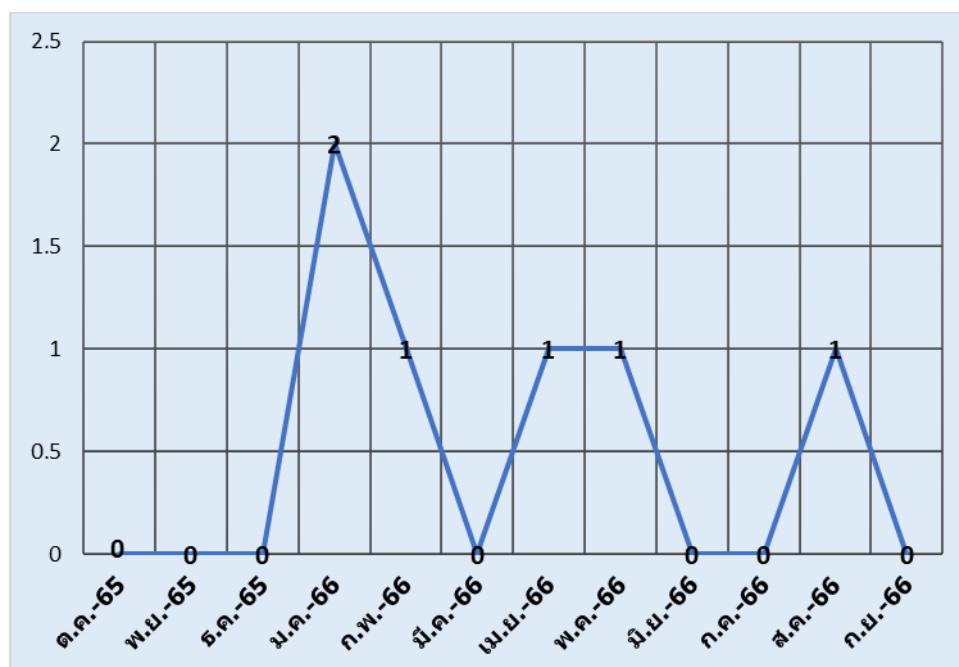


กราฟแสดงสถิติการให้บริการรูปแบบ e-Service ระบบลงทะเบียนขอใช้บริการด้านเครือข่าย

2. งานพัฒนาระบบสารสนเทศ

1. รูปแบบ Walk-in มีจำนวนผู้รับบริการที่เข้ามาใช้บริการ ณ จุดให้บริการ (Walk-in) ดังนี้

เดือน	จำนวนผู้รับบริการ	เดือน	จำนวนผู้รับบริการ
ตุลาคม 2565	-	เมษายน 2566	1
พฤศจิกายน 2565	-	พฤษภาคม 2566	1
ธันวาคม 2565	-	มิถุนายน 2566	-
มกราคม 2566	2	กรกฎาคม 2566	-
กุมภาพันธ์ 2566	1	สิงหาคม 2566	1
มีนาคม 2566	-	กันยายน 2566	-
รวมผู้เข้ารับบริการ			6

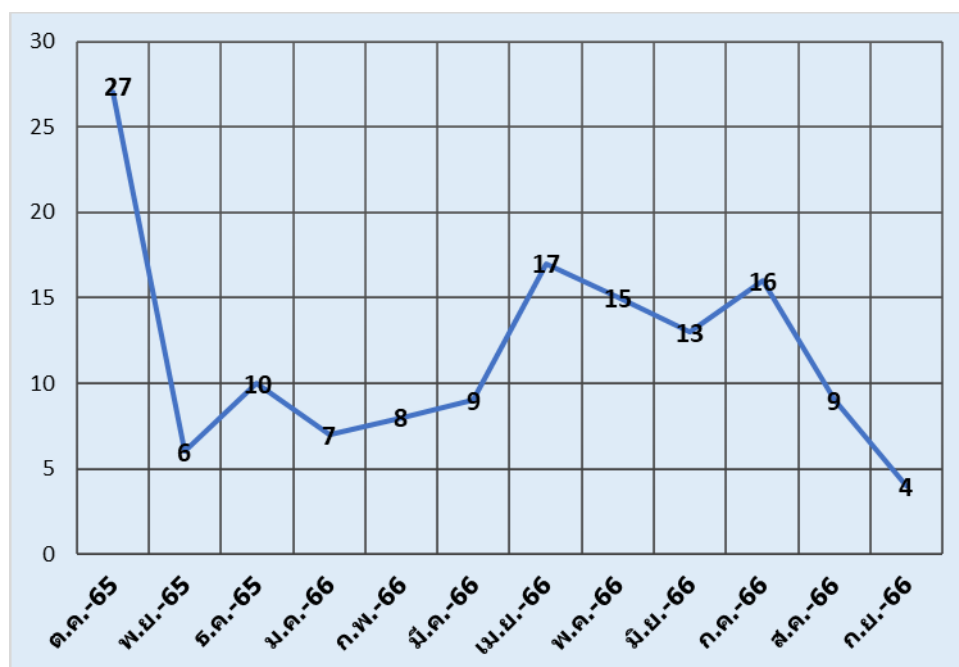


กราฟแสดงสถิติการให้บริการรูปแบบ Walk-in

3. งานดูแลและบำรุงระบบคอมพิวเตอร์

1. รูปแบบ Walk-in มีจำนวนผู้รับบริการที่เข้ามาใช้บริการ ณ จุดให้บริการ (Walk-in) ดังนี้

เดือน	จำนวนผู้รับบริการ	เดือน	จำนวนผู้รับบริการ
ตุลาคม 2565	27	เมษายน 2566	17
พฤศจิกายน 2565	6	พฤษภาคม 2566	15
ธันวาคม 2565	10	มิถุนายน 2566	13
มกราคม 2566	7	กรกฎาคม 2566	16
กุมภาพันธ์ 2566	8	สิงหาคม 2566	9
มีนาคม 2566	9	กันยายน 2566	4
รวมผู้เข้ารับบริการ			141

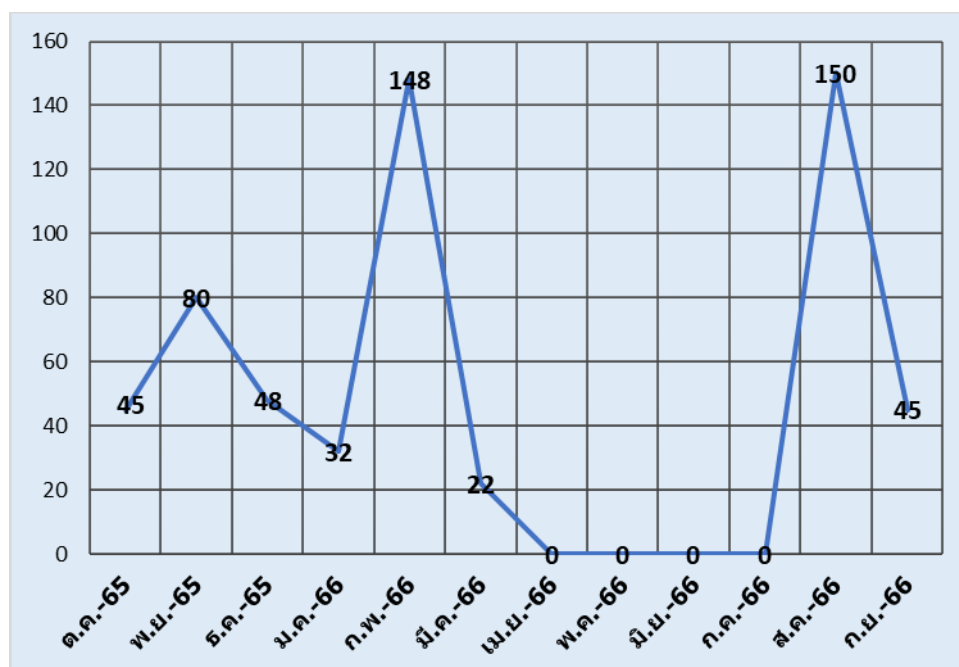


กราฟแสดงสถิติการให้บริการรูปแบบ Walk-in

4. งานจัดอบรมและบริการวิชาการ

1. รูปแบบ e-Service ระบบลงทะเบียนอบรม มีจำนวนผู้รับบริการ ดังนี้

เดือน	จำนวนผู้รับบริการ	เดือน	จำนวนผู้รับบริการ
ตุลาคม 2565	45	เมษายน 2566	-
พฤศจิกายน 2565	80	พฤษภาคม 2566	-
ธันวาคม 2565	48	มิถุนายน 2566	-
มกราคม 2566	32	กรกฎาคม 2566	-
กุมภาพันธ์ 2566	148	สิงหาคม 2566	150
มีนาคม 2566	22	กันยายน 2566	45
รวมผู้เข้ารับบริการ			570

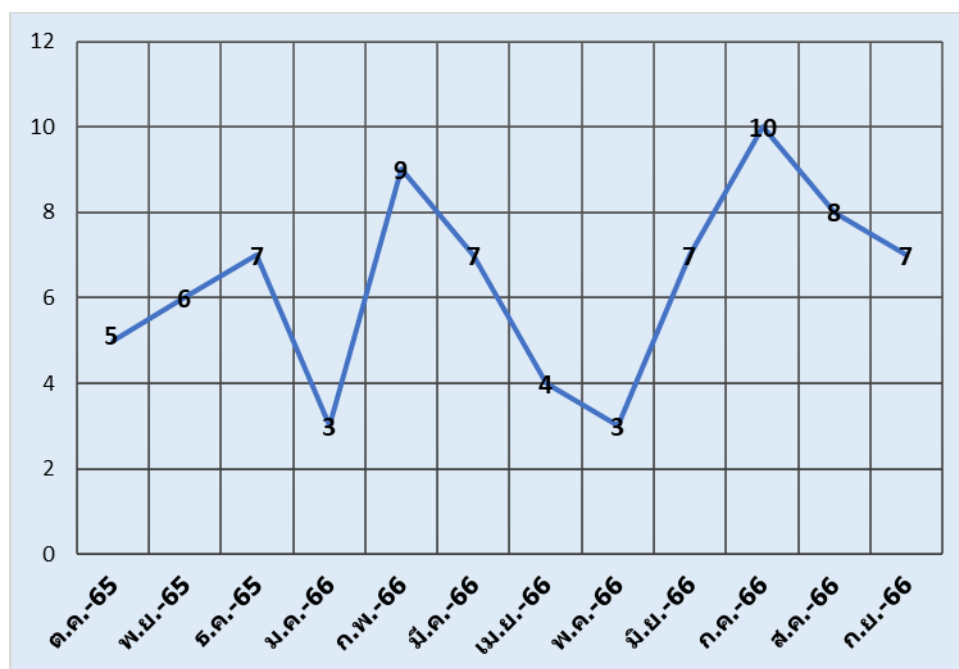


กราฟแสดงสถิติการให้บริการรูปแบบ e-Service ระบบลงทะเบียนอบรม

5. งานนวัตกรรมการเรียนการสอนและการเรียนรู้

1. รูปแบบ Walk-in มีจำนวนผู้รับบริการที่เข้ามาใช้บริการ ณ จุดให้บริการ (Walk-in) ดังนี้

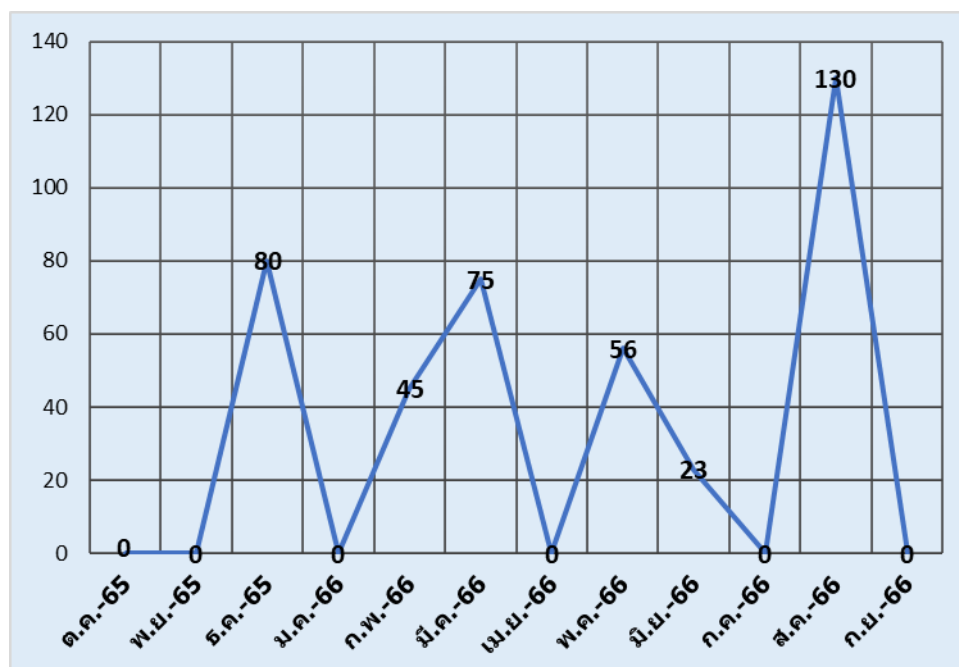
เดือน	จำนวนผู้รับบริการ	เดือน	จำนวนผู้รับบริการ
ตุลาคม 2565	5	เมษายน 2566	4
พฤศจิกายน 2565	6	พฤษภาคม 2566	3
ธันวาคม 2565	7	มิถุนายน 2566	7
มกราคม 2566	3	กรกฎาคม 2566	10
กุมภาพันธ์ 2566	9	สิงหาคม 2566	8
มีนาคม 2566	7	กันยายน 2566	7
รวมผู้เข้ารับบริการ			76



กราฟแสดงสถิติการให้บริการรูปแบบ Walk-in

2. รูปแบบ e-Service Download วุฒิบัตรผ่านการอบรม มีจำนวนผู้รับบริการ ดังนี้

เดือน	จำนวนผู้รับบริการ	เดือน	จำนวนผู้รับบริการ
ตุลาคม 2565	-	เมษายน 2566	-
พฤศจิกายน 2565	-	พฤษภาคม 2566	56
ธันวาคม 2565	80	มิถุนายน 2566	23
มกราคม 2566	-	กรกฎาคม 2566	-
กุมภาพันธ์ 2566	45	สิงหาคม 2566	130
มีนาคม 2566	75	กันยายน 2566	-
รวมผู้เข้ารับบริการ			409

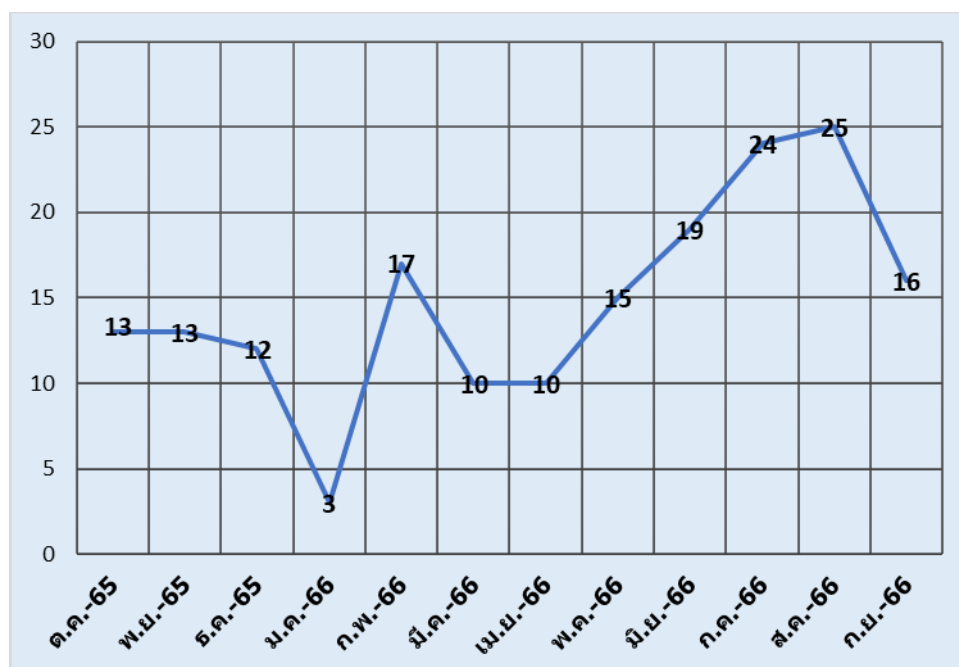


กราฟแสดงสถิติการให้บริการรูปแบบ e-Service Download วุฒิบัตรผ่านการอบรม

6. งานบริการ (ห้องประชุม ห้องมินิสตูดีโอ ห้องมินิเธียเตอร์ และห้องปฏิบัติการคอมพิวเตอร์)

1. รูปแบบ e-Service ระบบจองห้องออนไลน์ มีจำนวนผู้รับบริการ ดังนี้

เดือน	จำนวนผู้รับบริการ	เดือน	จำนวนผู้รับบริการ
ตุลาคม 2565	13	เมษายน 2566	10
พฤศจิกายน 2565	13	พฤษภาคม 2566	15
ธันวาคม 2565	12	มิถุนายน 2566	19
มกราคม 2566	3	กรกฎาคม 2566	24
กุมภาพันธ์ 2566	17	สิงหาคม 2566	25
มีนาคม 2566	10	กันยายน 2566	16
รวมผู้เข้ารับบริการ			177



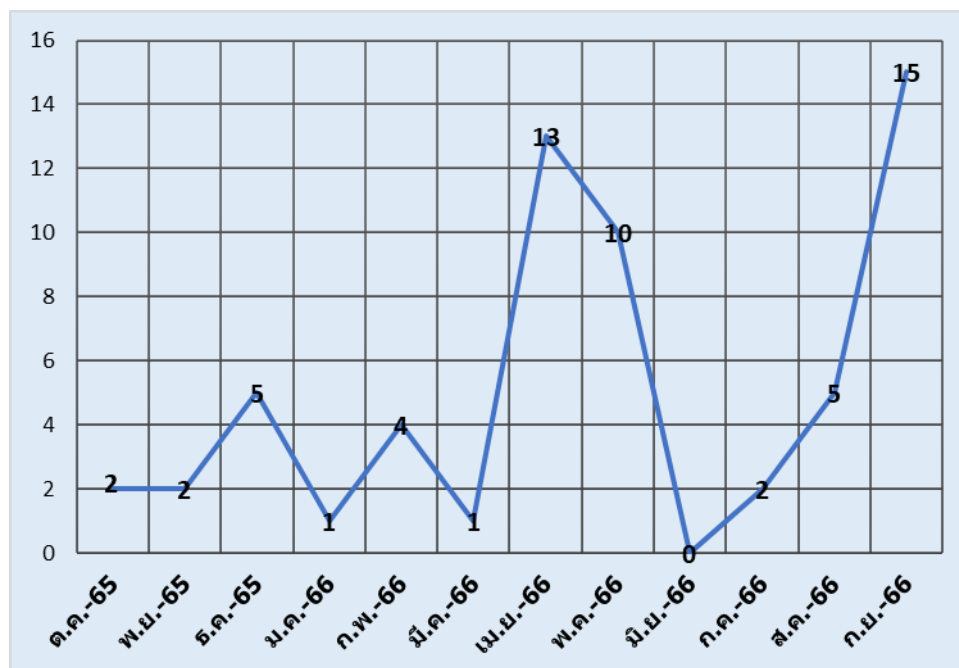
กราฟแสดงสถิติการให้บริการรูปแบบ e-Service ระบบจองห้องออนไลน์

7. งานสำนักงาน

7.1 งานบริหารงานทั่วไป

1. รูปแบบ Walk-in มีจำนวนผู้รับบริการที่เข้ามาใช้บริการ ณ จุดให้บริการ (Walk-in) ดังนี้

เดือน	จำนวนผู้รับบริการ	เดือน	จำนวนผู้รับบริการ
ตุลาคม 2565	2	เมษายน 2566	13
พฤศจิกายน 2565	2	พฤษภาคม 2566	10
ธันวาคม 2565	5	มิถุนายน 2566	-
มกราคม 2566	1	กรกฎาคม 2566	2
กุมภาพันธ์ 2566	4	สิงหาคม 2566	5
มีนาคม 2566	1	กันยายน 2566	15
รวมผู้เข้ารับบริการ			60

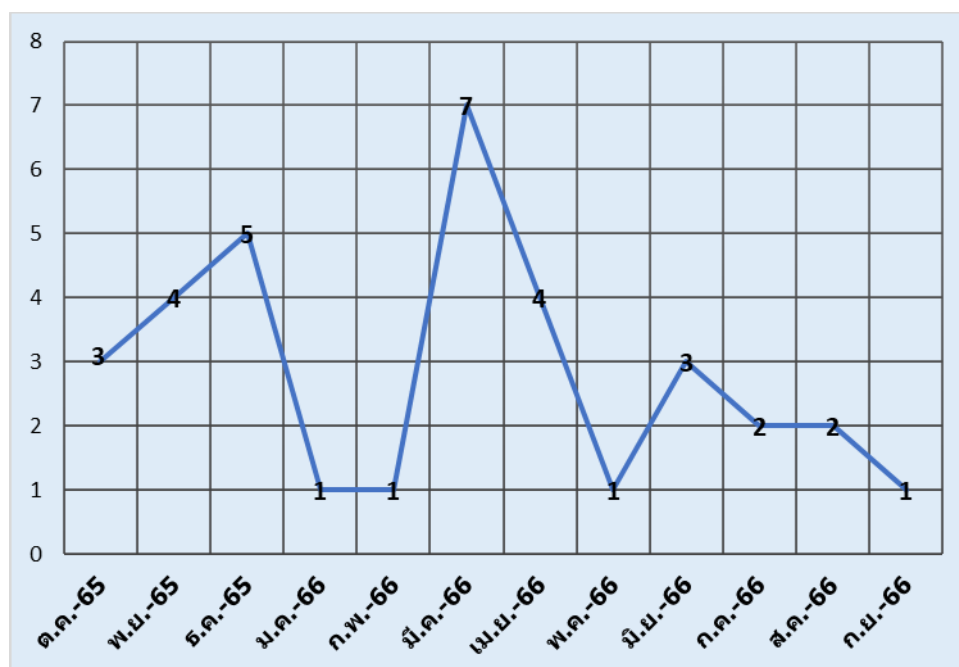


กราฟแสดงสถิติการให้บริการรูปแบบ Walk-in

7.2 งานการเงินและบัญชี

1. รูปแบบ Walk-in มีจำนวนผู้รับบริการที่เข้ามาใช้บริการ ณ จุดให้บริการ (Walk-in) ดังนี้

เดือน	จำนวนผู้รับบริการ	เดือน	จำนวนผู้รับบริการ
ตุลาคม 2565	3	เมษายน 2566	4
พฤศจิกายน 2565	4	พฤษภาคม 2566	1
ธันวาคม 2565	5	มิถุนายน 2566	3
มกราคม 2566	1	กรกฎาคม 2566	2
กุมภาพันธ์ 2566	1	สิงหาคม 2566	2
มีนาคม 2566	7	กันยายน 2566	1
รวมผู้เข้ารับบริการ			34



กราฟแสดงสถิติการให้บริการรูปแบบ Walk-in

e-Service (O13) ของสำนักดิจิทัลเพื่อการศึกษา

ฝ่ายงาน	E-Service	URL	QR Code
งานบริหารและจัดการ ระบบเครือข่ายคอมพิวเตอร์	ระบบลงทะเบียนขอใช้ บริการด้านเครือข่าย	https://bit.ly/ 49NQhVc	
งานนวัตกรรมการเรียน การสอนและการเรียนรู้	Download วุฒิบัตร ผ่านการอบรม	https://bit.ly/ 3SObsQP	
งานจัดอบรมและบริการ วิชาการ	ลงทะเบียนอบรม	Facebook.co m/CMRUDigit alTraining	
งานบริการ (ห้องประชุม ห้องมินิสตูดีโอ ห้องมินิเธีย เตอร์ และห้องปฏิบัติการ คอมพิวเตอร์)	ระบบจองห้องออนไลน์	www.booking .cmru.ac.th	